



RECAPITULATIF	DEPOTS STOCKAGE	PARKING	LIVRAISON	CIRCULATIONS COMMUNE	CIRCULATIONS LOTS	LOCAUX TECHNIQUES	SANITAIRES	TOTAL
Lot 2.1 A	58 m <sup>2</sup>							
Lot 2.1 B	104 m <sup>2</sup>							
Lot 2.1 C	68 m <sup>2</sup>							
Lot 2.2	114 m <sup>2</sup>							
Lot 2.3	114 m <sup>2</sup>							
Lot 2.4	114 m <sup>2</sup>							
Lot 2.5	181 m <sup>2</sup>							
Lot 2.6	64 m <sup>2</sup>							
Lot 2.7	55 m <sup>2</sup>							
Lot 2.8	155 m <sup>2</sup>							
SOUS-SOL -2	1 027 m <sup>2</sup>	414 m <sup>2</sup>	210 m <sup>2</sup>	108 m <sup>2</sup>	165 m <sup>2</sup>	179 m <sup>2</sup>	27 m <sup>2</sup>	2 130 m <sup>2</sup>

MAITRE D'OUVRAGE

**PEGASE SA**

C/O Altitude Fiduciary Advisors  
2 rue de la Rôtisserie  
1204 Genève  
022 710 01 80 - info@afasa.ch

ARCHITECTE

**STRATA ARCHITECTURE**

40 route de Saint-Julien  
1227 Carouge Genève  
022 332 44 88  
info@strata.ch

PROJET

LES CABINOTIERS

**SOUS-SOL -2 - PLAN DE DIVISION DE SURFAES - 012**

0 1 5 10 m



EXECUTION

08.05.2023

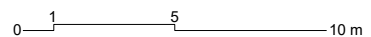
1:250@A4



**TABLEAU DES SURFACES**

**SURFACES LOCATIVES - SS-1**

RECAPITULATIF	PARKING	CIRCULATIONS COMMUNE	LOCAUX TECHNIQUES	TOTAL
SOUS-SOL -1	1 865 m <sup>2</sup>	90 m <sup>2</sup>	146 m <sup>2</sup>	<b>2 101 m<sup>2</sup></b>



MAITRE D'OUVRAGE

**PEGASE SA**

C/O Altitude Fiduciary Advisors  
2 rue de la Rôtisserie  
1204 Genève  
022 710 01 80 - info@afasa.ch

ARCHITECTE

**STRATA ARCHITECTURE**

40 route de Saint-Julien  
1227 Carouge Genève  
022 332 44 88  
info@strata.ch

PROJET

LES CABINOTIERS

**SOUS-SOL -1 - PLAN DE DIVISION DE SURFAES - 011**

EXECUTION

07.11.2022

1:250@A4



**SURFACES LOCATIVES - REZ**

RECAPITULATIF	INDUSTRIE ARTISANAT	LIVRAISON	CIRCULATIONS COMMUNE	SANITAIRES	LOCAUX TECHNIQUES	TOTAL	SIG
Lot R.01	127 m <sup>2</sup>						
Lot R.02	740 m <sup>2</sup>						
Lot R.05	250 m <sup>2</sup>						
<b>TOTAL</b>	<b>1 117 m<sup>2</sup></b>	<b>95 m<sup>2</sup></b>	<b>175 m<sup>2</sup></b>	<b>26 m<sup>2</sup></b>	<b>55 m<sup>2</sup></b>	<b>1 468 m<sup>2</sup></b>	<b>43 m<sup>2</sup></b>

**Gérance des stores (KNX)**

- Groupe : A    Groupe : D  
 Groupe : B    Groupe : E  
 Groupe : C

**MAITRE D'OUVRAGE**

**PEGASE SA**  
 C/O Altitude Fiduciary Advisors  
 2 rue de la Rôtisserie  
 1204 Genève  
 022 710 01 80 - info@afasa.ch

**ARCHITECTE**

**STRATA ARCHITECTURE**  
 40 route de Saint-Julien  
 1227 Carouge Genève  
 022 332 44 88  
 info@strata.ch

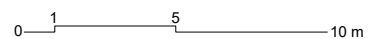
**PROJET**

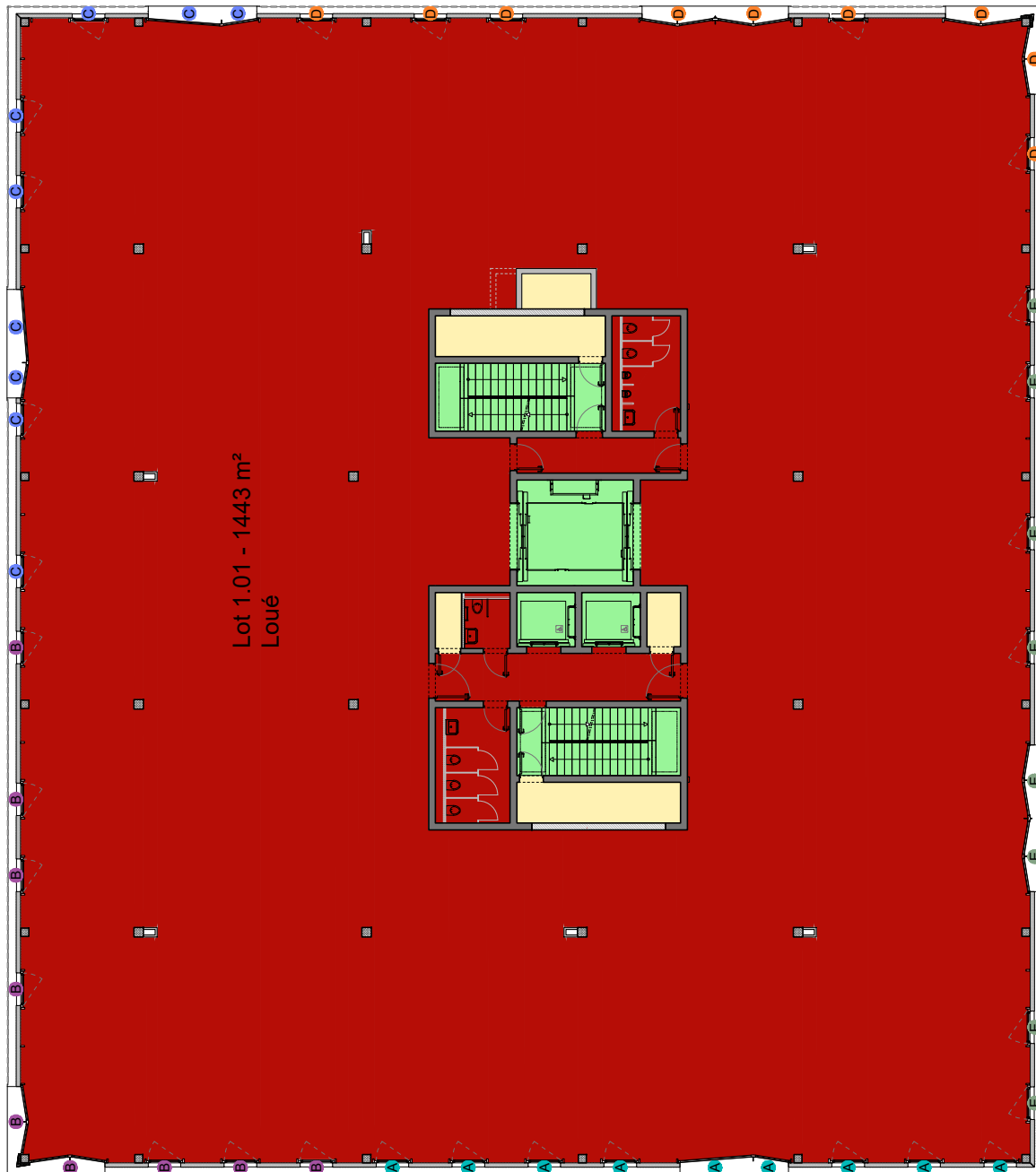
**LES CABINOTIERS**  
**ETAGE 0 - PLAN DE DIVISION DE SURFACES**  
**Lot R.01, Lot R.02, Lot R.03, Lot R.04 et Lot R.05**

EXECUTION

27.04.2023

1:250@A4





**TABLEAU DES SURFACES**

**SURFACES LOCATIVES - 1<sup>ème</sup> ETAGE**

RECAPITULATIF	INDUSTRIE ARTISANAT	CIRCULATIONS COMMUNE	LOCAUX TECHNIQUES	TOTAL
Lot 1.01	1 445 m <sup>2</sup>	57 m <sup>2</sup>	25 m <sup>2</sup>	1 527 m <sup>2</sup>
TOTAL	1 445 m <sup>2</sup>	57 m <sup>2</sup>	25 m <sup>2</sup>	1 527 m <sup>2</sup>

**Gérance des stores (KNX)**

Groupe : **A** Groupe : **D**  
 Groupe : **B** Groupe : **E**  
 Groupe : **C**

**MAITRE D'OUVRAGE**

**PEGASE SA**

C/O Altitude Fiduciary Advisors  
 2 rue de la Rôtisserie  
 1204 Genève  
 022 710 01 80 - info@afasa.ch

**ARCHITECTE**

**STRATA ARCHITECTURE**

40 route de Saint-Julien  
 1227 Carouge Genève  
 022 332 44 88  
 info@strata.ch

**PROJET**

**LES CABINOTIERS**

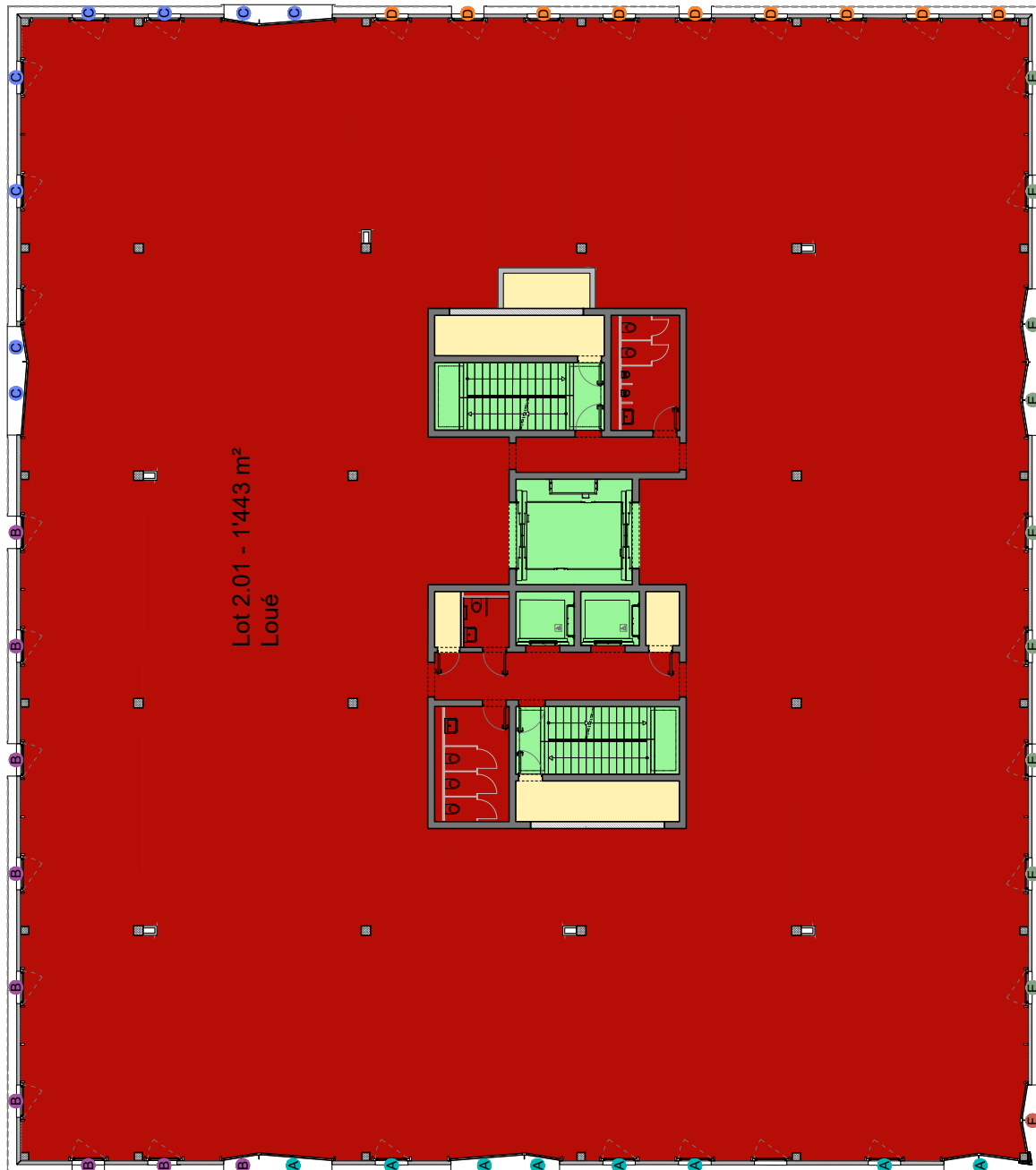
**ETAGE 1 - PLAN DE DIVISION DE SURFACES - 001**  
**Lot 1.01**

EXECUTION

29.03.2023



1:250@A4



**TABLEAU DES SURFACES**

**SURFACES LOCATIVES - 2ème ETAGE**

RECAPITULATIF	INDUSTRIE ARTISANAT	CIRCULATIONS COMMUNE	LOCAUX TECHNIQUES	TOTAL
Lot 2.01	1 443 m <sup>2</sup>			
TOTAL	1 443 m <sup>2</sup>	57 m <sup>2</sup>	28 m <sup>2</sup>	1 528 m <sup>2</sup>

**Géance des stores (KNX)**

- Groupe : ● A    Groupe : ● D
- Groupe : ● B    Groupe : ● E
- Groupe : ● C    Groupe : ● F

MAITRE D'OUVRAGE

**PEGASE SA**

C/O Altitude Fiduciary Advisors  
2 rue de la Rôtisserie  
1204 Genève  
022 710 01 80 - info@afasa.ch

ARCHITECTE

**STRATA ARCHITECTURE**

40 route de Saint-Julien  
1227 Carouge Genève  
022 332 44 88  
info@strata.ch

PROJET

LES CABINOTIERS

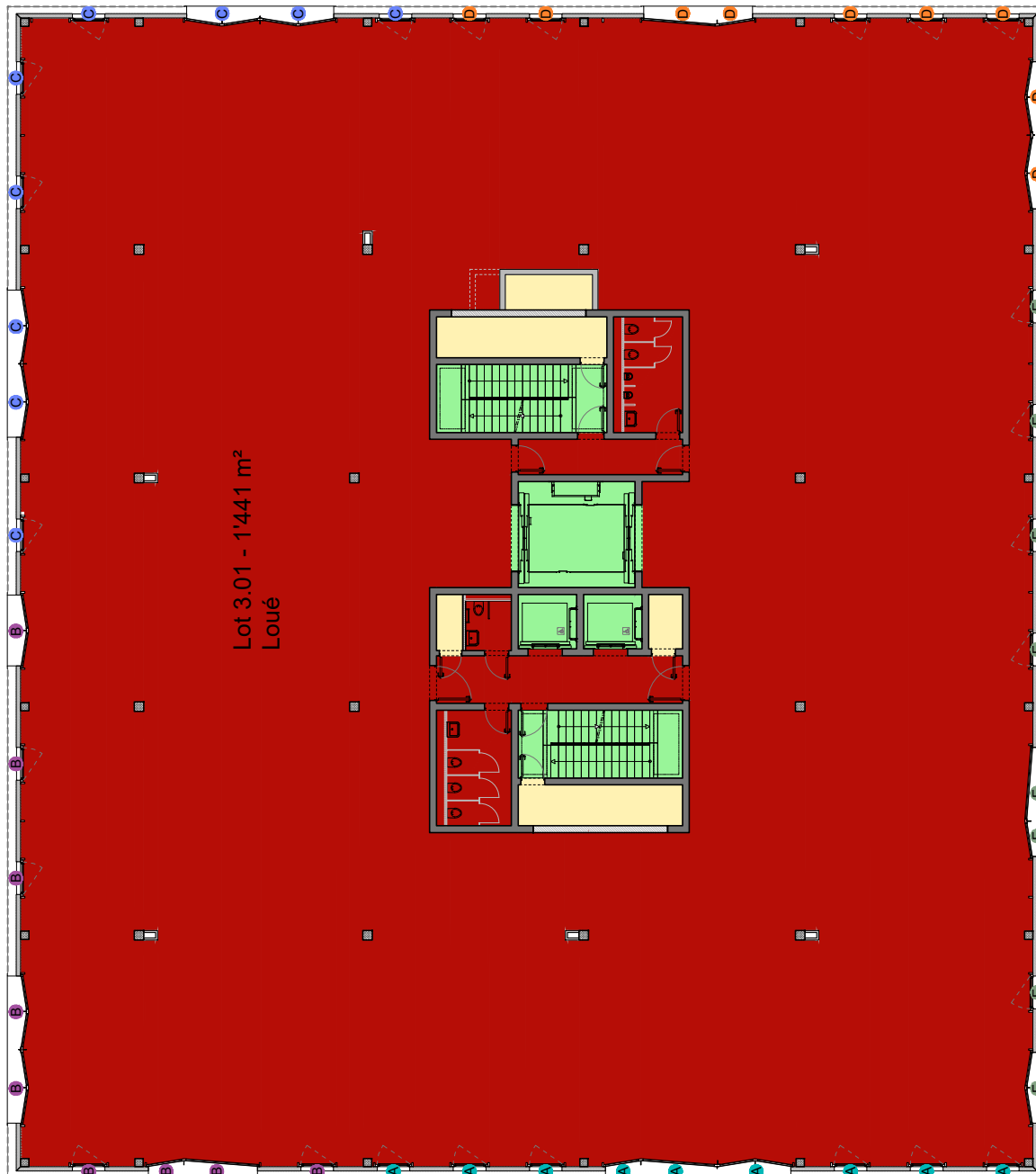
**ETAGE 2 - PLAN DE DIVISION DE SURFACES - 002**  
**Lot 2.01**

EXECUTION

18.11.2022



1:250@A4



**TABLEAU DES SURFACES**

**SURFACES LOCATIVES - 3<sup>ème</sup> ETAGE**

RECAPITULATIF	INDUSTRIE ARTISANAT	CIRCULATIONS COMMUNE	LOCAUX TECHNIQUES	TOTAL
Lot 3.01	1 443 m <sup>2</sup>			
TOTAL	1 443 m <sup>2</sup>	57 m <sup>2</sup>	26 m <sup>2</sup>	1 526 m <sup>2</sup>

**Gérance des stores (KNX)**

- Groupe : **A**    Groupe : **D**  
 Groupe : **B**    Groupe : **E**  
 Groupe : **C**

**MAITRE D'OUVRAGE**

**PEGASE SA**

C/O Altitude Fiduciary Advisors  
 2 rue de la Rôtisserie  
 1204 Genève  
 022 710 01 80 - info@afasa.ch

**ARCHITECTE**

**STRATA ARCHITECTURE**

40 route de Saint-Julien  
 1227 Carouge Genève  
 022 332 44 88  
 info@strata.ch

**PROJET**

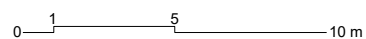
**LES CABINOTIERS**

**ETAGE 3 - PLAN DE DIVISION DE SURFACES - 003**  
**Lot 3.01**

EXECUTION

29.03.2023

1:250@A4





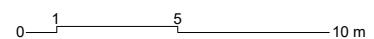
**TABLEAU DES SURFACES**

**SURFACES LOCATIVES - 4ème ETAGE**

RECAPITULATIF	INDUSTRIE ARTISANAT	CIRCULATIONS COMMUNE	CIRCULATIONS LOTS	SANITAIRES	LOCAUX TECHNIQUES	TOTAL
Lot 4.01	264 m <sup>2</sup>	57 m <sup>2</sup>	111 m <sup>2</sup>	26 m <sup>2</sup>	28 m <sup>2</sup>	1 505 m <sup>2</sup>
Lot 4.02	303 m <sup>2</sup>					
Lot 4.03	220 m <sup>2</sup>					
Lot 4.04	220 m <sup>2</sup>					
Lot 4.05	276 m <sup>2</sup>					
TOTAL	1 283 m <sup>2</sup>					

**Gérance des stores (KNX)**

- Groupe : A    Groupe : D  
 Groupe : B    Groupe : E  
 Groupe : C



MAITRE D'OUVRAGE

**PEGASE SA**

C/O Altitude Fiduciary Advisors  
2 rue de la Rôtisserie  
1204 Genève  
022 710 01 80 - info@afasa.ch

ARCHITECTE

**STRATA ARCHITECTURE**

40 route de Saint-Julien  
1227 Carouge Genève  
022 332 44 88  
info@strata.ch

PROJET

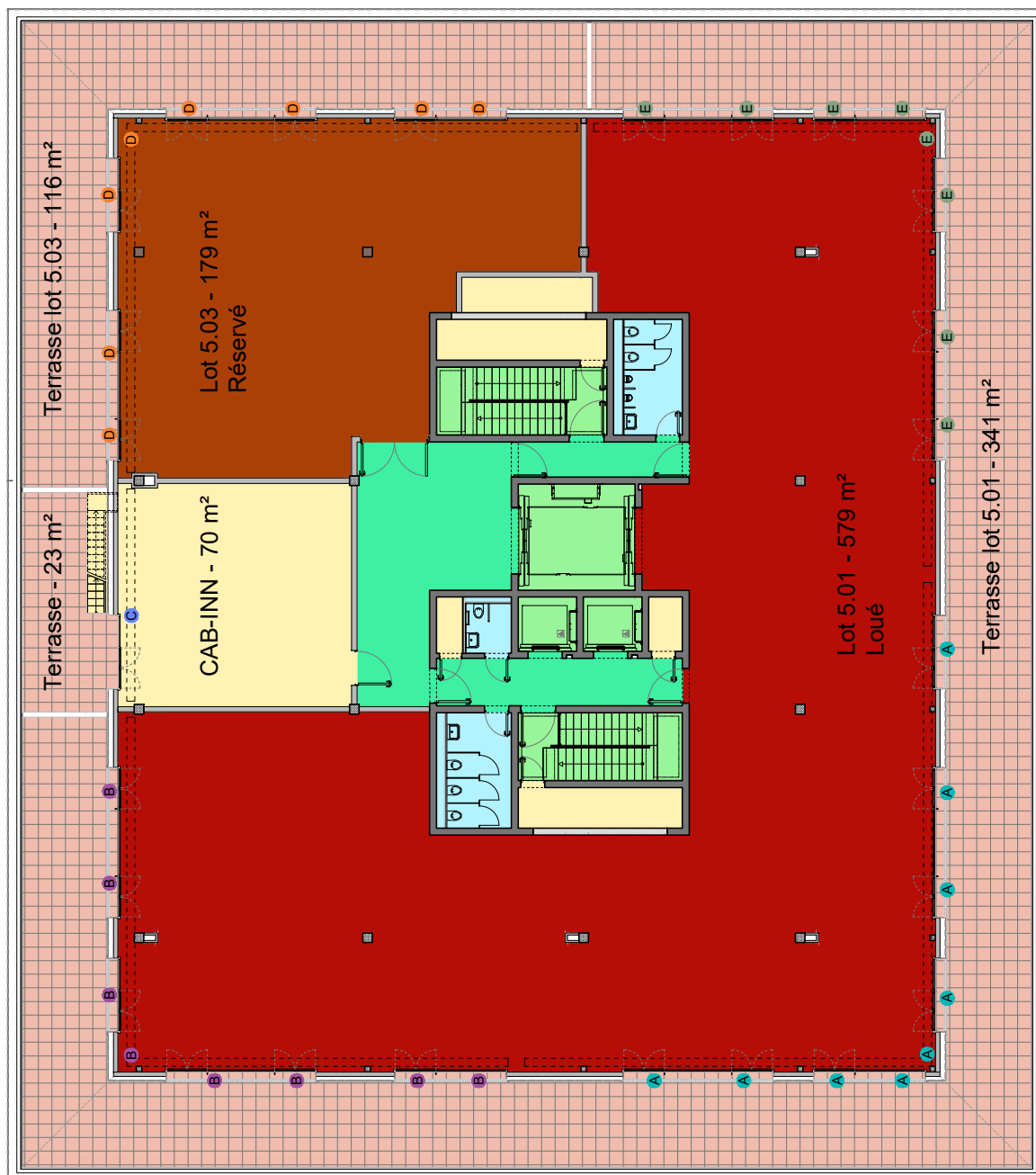
LES CABINOTIERS

**ETAGE 4 - PLAN DE DIVISION DE SURFACES - 004**  
Lot 4.01 - Lot 4.02 - Lot 4.03 - Lot 4.04 - Lot 4.05

EXECUTION

02.02.2023

1:250@A4

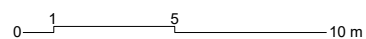


**SURFACES LOCATIVES - ATTIQUE**

RECAPITULATIF	INDUSTRIE ARTISANAT	CIRCULATIONS COMMUNE	CIRCULATIONS LOTS	Sanitaires	LOCAUX TECHNIQUES	TERRASSE	TOTAL
Lot 5.01	579 m <sup>2</sup>					341 m <sup>2</sup>	
CAB-INN					70 m <sup>2</sup>	23 m <sup>2</sup>	
Lot 5.03	179 m <sup>2</sup>					116 m <sup>2</sup>	
<b>TOTAL</b>	758 m <sup>2</sup>	57 m <sup>2</sup>	69 m <sup>2</sup>	26 m <sup>2</sup>	103 m <sup>2</sup>	480 m <sup>2</sup>	<b>1493 m<sup>2</sup></b>

**Gérance des stores (KNX)**

- Groupe : ● A    Groupe : ● D
- Groupe : ● B    Groupe : ● E
- Groupe : ● C



**MAITRE D'OUVRAGE**

**PEGASE SA**  
 C/O Altitude Fiduciary Advisors  
 2 rue de la Rôtisserie  
 1204 Genève  
 022 710 01 80 - info@afasa.ch

**ARCHITECTE**

**STRATA ARCHITECTURE**  
 40 route de Saint-Julien  
 1227 Carouge Genève  
 022 332 44 88  
 info@strata.ch

**PROJET**

LES CABINOTIERS  
**ETAGE 5 - PLAN DE DIVISION DE SURFACES - 005**  
**Lot 5.01 - Lot 5.02 - Lot 5.03**

**EXECUTION**

02.05.2023

1:250@A4